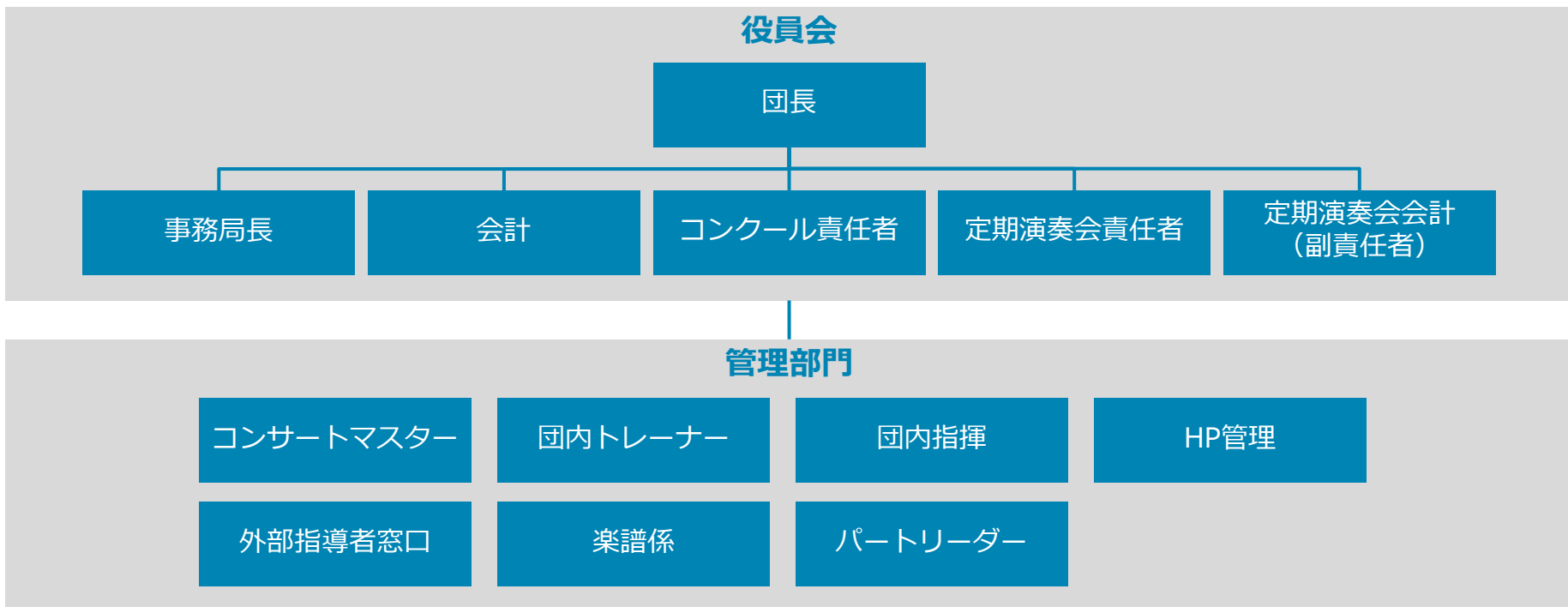


# 体制図と役割



名称	役割	名称	役割
団長	団務総括、吹奏楽連盟、団員在籍管理	団内指揮	基礎合奏、練習指揮
事務局長	団員連絡、依頼演奏、練習計画、他団窓口	HP管理	ホームページ管理
会計	出納事務、団費等徴収、団所有打楽器管理	外部指導者窓口	外部指導者の日程調整、送迎方法の調整
コンクール責任者	コンクール全般統括、行程表作成	楽譜係	楽譜手配、原譜保管・管理、台帳管理
定期演奏会責任者	定期演奏会全般統括、行程表作成	パートリーダー	パート内統括、連絡・出欠確認、団費未払請求
定期演奏会会計	定期演奏会副責任者、定演出納事務	コンクール職務担当	出演団員全員で職務を実施（学生は除く）
コンサートマスター	団全体の音楽の指導的立場	定演職務担当	出演団員全員で職務を実施（学生は除く）
団内トレーナー	音楽的なトレーニングの実施		